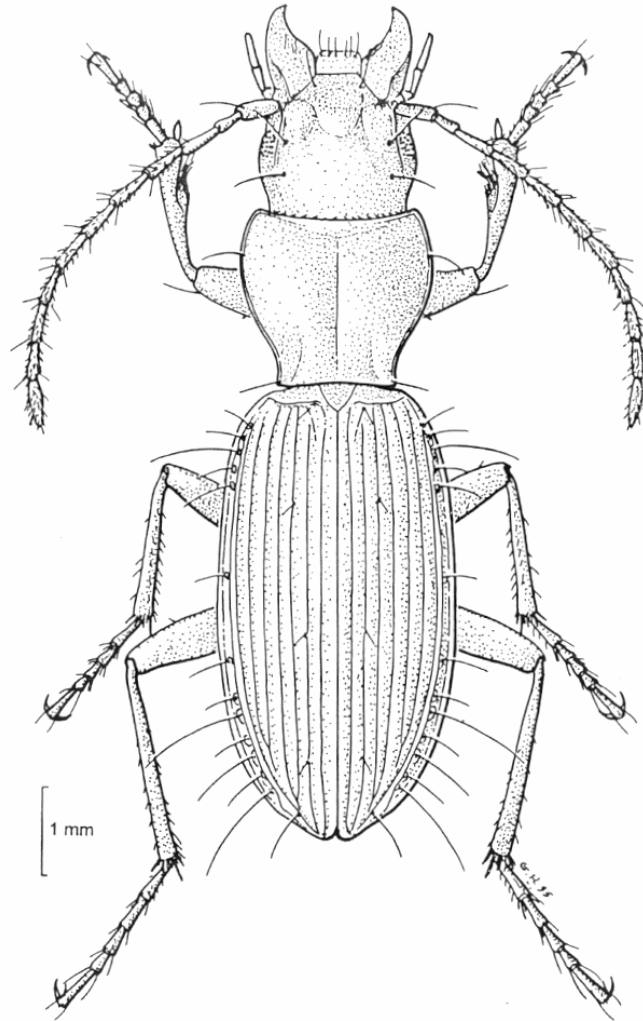


CAMPAÑA ENTOMOLÓGICA SERÓN 2005



RESPONSABLE: TONI PÉREZ FERNÁNDEZ (G.E.V.)

**GRUPO COORDINADOR: GRUPO DE ESPELEOLOGÍA
DE VILLACARRILLO (G.E.V.)**

**GRUPO ORGANIZADOR CAMPAMENTO PROVINCIAL:
GRUPO DE MONTAÑA “LAS MENAS”**



GRUPO ESPELEOLÓGICO DE VILLACARRILLO (G.E.V.)

Plaza 28 de Febrero, 5º - 1º - 2ª 23300 Villacarrillo (JAÉN)

Teléfonos: 953- 454425 686796345

gevillacarrillo@hotmail.com <http://www.espeleovillacarrillo.com>

INFORME:

CAMPAÑA ENTOMOLÓGICA SERÓN 2005

- **Grupo Coordinador:** Grupo de Espeleología de Villacarrillo (G.E.V.).
- **Responsable:** Toni Pérez Fernández (G.E.V.). (toniespeleo@hotmail.com)
- **Grupo Organizador del Campamento Provincial de Almería:** Grupo de Montaña “Las Menas”.
- **Lugar:** Serón (Almería).
- **Participantes G.E.V.:**
 - Toni Pérez Fernández
 - Antonio Pérez Ruiz
 - Jesús Pérez Fernández
 - Alfonso Salido Salas
 - Ana María Fernández Parra
- **Cavidades visitadas en la Campaña:**
 - Sima de Jórvila
 - Sima de Pedro Navarro
 - Cueva Larga
 - Sima Bella
- **Agradecimientos:** A D. Manuel Baena (Córdoba) por ser el especialista que separa bien el material y lo envía a los demás entomólogos, a D. José García (Madrid) quien está estudiando los pseudoscorpiones y los carábidos capturados en esta Campaña y a D. José Ramón Arrebola (Sevilla), especialista que está estudiando los gasterópodos capturados.



CAMPAÑA ENTOMOLÓGICA SERÓN 2005

Cavidad: Sima de Jórvila.

Término Municipal: Serón (Almería).

Coordenadas U.T.M.:

Huso:	30 S
X:	545345
Y:	4130490
Z:	1310

Capturas:

- Pseudoscorpiones (de dos especies diferentes)
- Ortóptero
- Gasterópodos

Fecha de Captura: 15 de Octubre del 2005

Observaciones: Según el especialista de pseudoscorpiones D. José García, las capturas son bastante interesantes y necesita algo más de tiempo para determinar dicho material. El comentario que nos dedica el especialista en Gasterópodos, el Dr. José Ramón Arrebola es que el material recolectado se trata de juveniles de *Iberus sp.*, que tratará de estudiar de que especie son.



CAMPAÑA ENTOMOLÓGICA SERÓN 2005

Cavidad: Sima de Pedro Navarro.

Término Municipal: Serón (Almería).

Coordenadas U.T.M.:

Huso:	30 S
X:	545623
Y:	4131720
Z:	1047

Capturas:

- Carábidos
- Arácnidos
- Estafilínidos
- Ácaros
- Tricópteros
- Coleópteros
- Gasterópodos

Fecha de Captura: 16 de Octubre del 2005 y 12 de Noviembre de 2005

Observaciones: Según el especialista de carábidos D. José García, el carábido encontrado en esta Sima (porque sólo es de una especie), se trata de unos ejemplares bastante interesantes y que debe de estudiarlos para saber de qué especie concreta se trata.



CAMPAÑA ENTOMOLÓGICA SERÓN 2005

Cavidad: Cueva Larga.

Término Municipal: Bacares (Almería).

Coordenadas U.T.M.:

Huso:	30 S
X:	540875
Y:	4124925
Z:	1780

Capturas:

- Arácnidos
- Pseudoscorpiones
- Dípteros
- Catópidos
- Colémbolos
- Quilópodo
- Isópodo
- Tricóptero

Fecha de Captura: 12 de Noviembre de 2005

Observaciones: A la espera de que los especialistas miren el material.



CAMPAÑA ENTOMOLÓGICA SERÓN 2005

Cavidad: Sima Bella.

Término Municipal: Serón (Almería).

Coordenadas U.T.M.:

Huso:	30 S
X:	543025
Y:	4129252
Z:	1562

Capturas:

- Pseudoscorpiones
- Isópodos
- Dípteros
- Ácaros
- Estafilínidos
- Arácnidos

Fecha de Captura: 13 de Noviembre de 2005

Observaciones: A la espera de que los especialistas miren el material.

CONCLUSIONES

La Sierra de los Filabres, donde se ubican todas las cavidades anteriormente relacionadas, es un complejo karstológico muy poco estudiado bioespeleológicamente, por lo que los resultados que se esperan son satisfactorios.

Los enclaves entomológicos más relevantes de la Provincia de Almería y más concretamente los estudios bioespeleológicos que se han realizado, se han centrado en el Karst en Yeso de Sorbas y las cavidades que se encuentran en él y en la Sierra de Gádor, todos ellos capitaneados por el Dr. Pablo Barranco, de la Universidad de Almería.

Con esta Campaña Entomológica coordinada por el G.E.V. y realizada a través del Campamento Provincial organizado por el Grupo de Montaña "Las Menas" de Serón (Almería), reabre una nueva zona de exploración bioespeleológica que puede dar muchos resultados interesantes dentro de un tiempo, pues muchos de los especialistas, debido al gran trabajo nacional e internacional que tienen, no pueden dedicar el tiempo necesario al material bioespeleológico, por lo que lo hacen poco a poco. Sin embargo, y como ya se ha dicho antes, se prevén buenos resultados, que se darán a conocer cuando ya sean publicados en las distintas revistas científicas.



Grupo de Espeleología de Villacarrillo (G.E.V.)

Plaza 28 de Febrero, 5º-1º-2ª

23300 Villacarrillo (Jaén)

Télf: 953 454425 686796345

gevillacarrillo@hotmail.com

<http://www.espeleovillacarrillo.com>